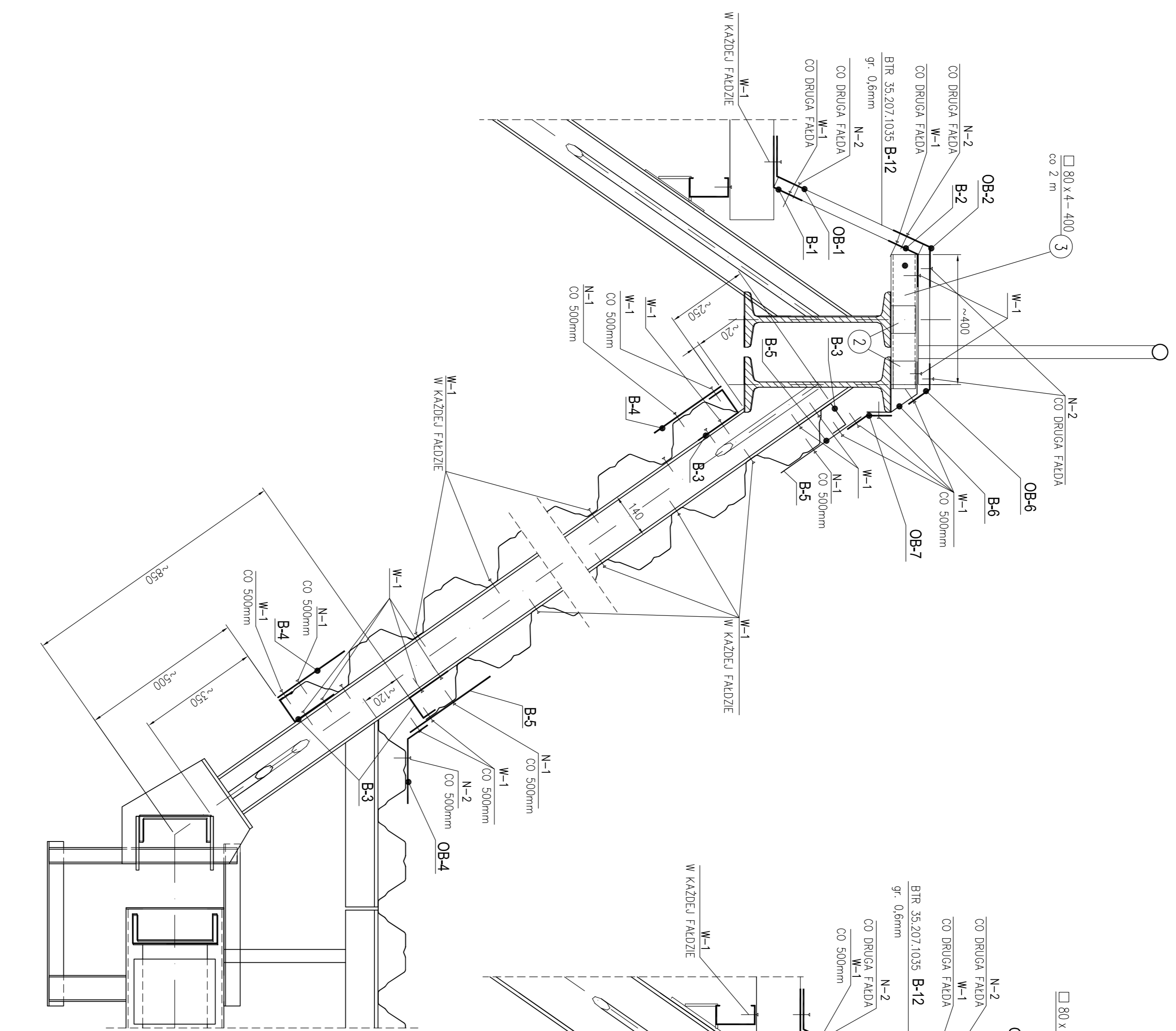


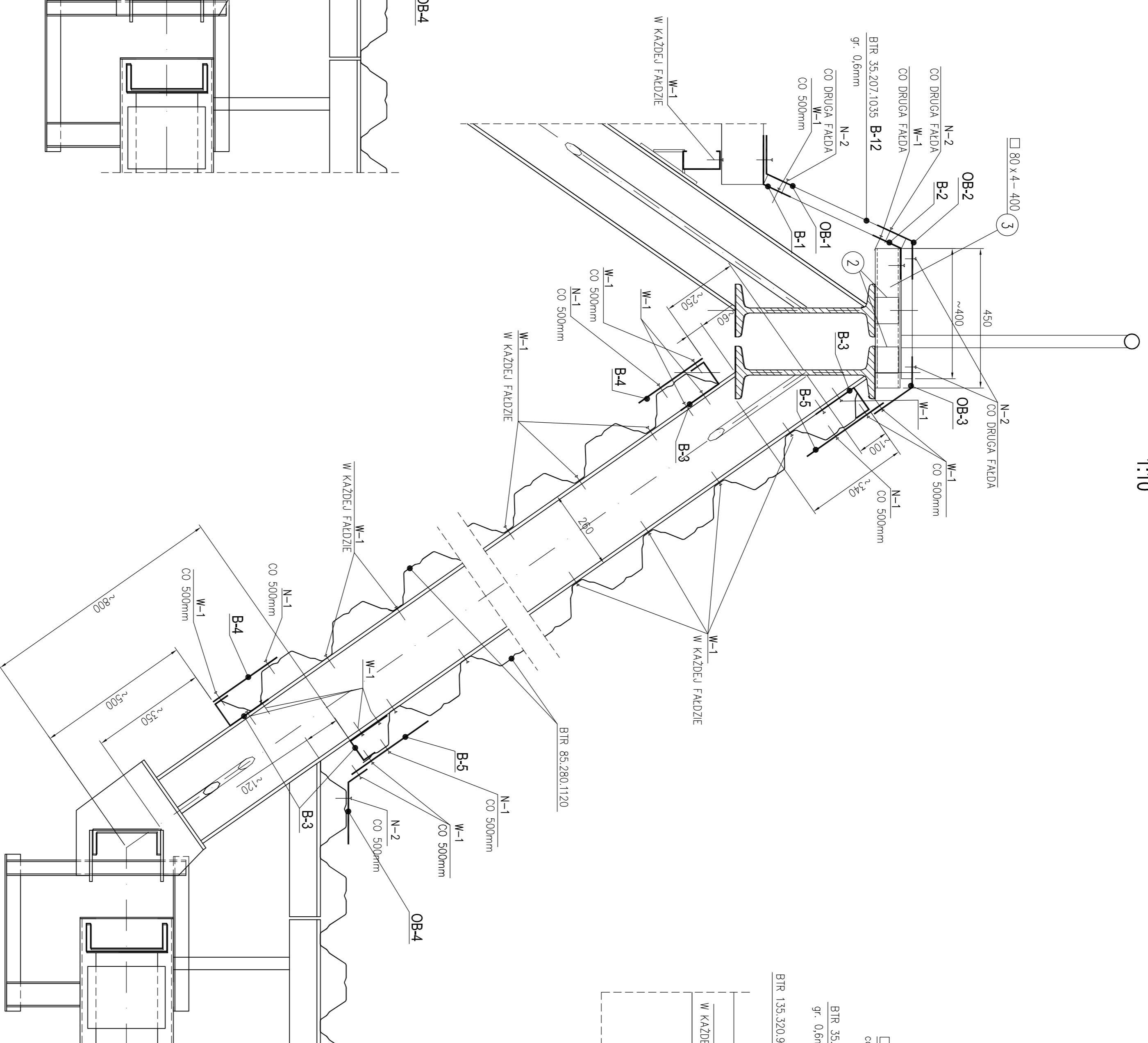
PRZEKRÓJ B-B

MONTAŻ I ORÓBKA BLACH TRAPEZOWYCH
PRZY SŁUPKACH 1140 DŹWIGARA D-2
1:10



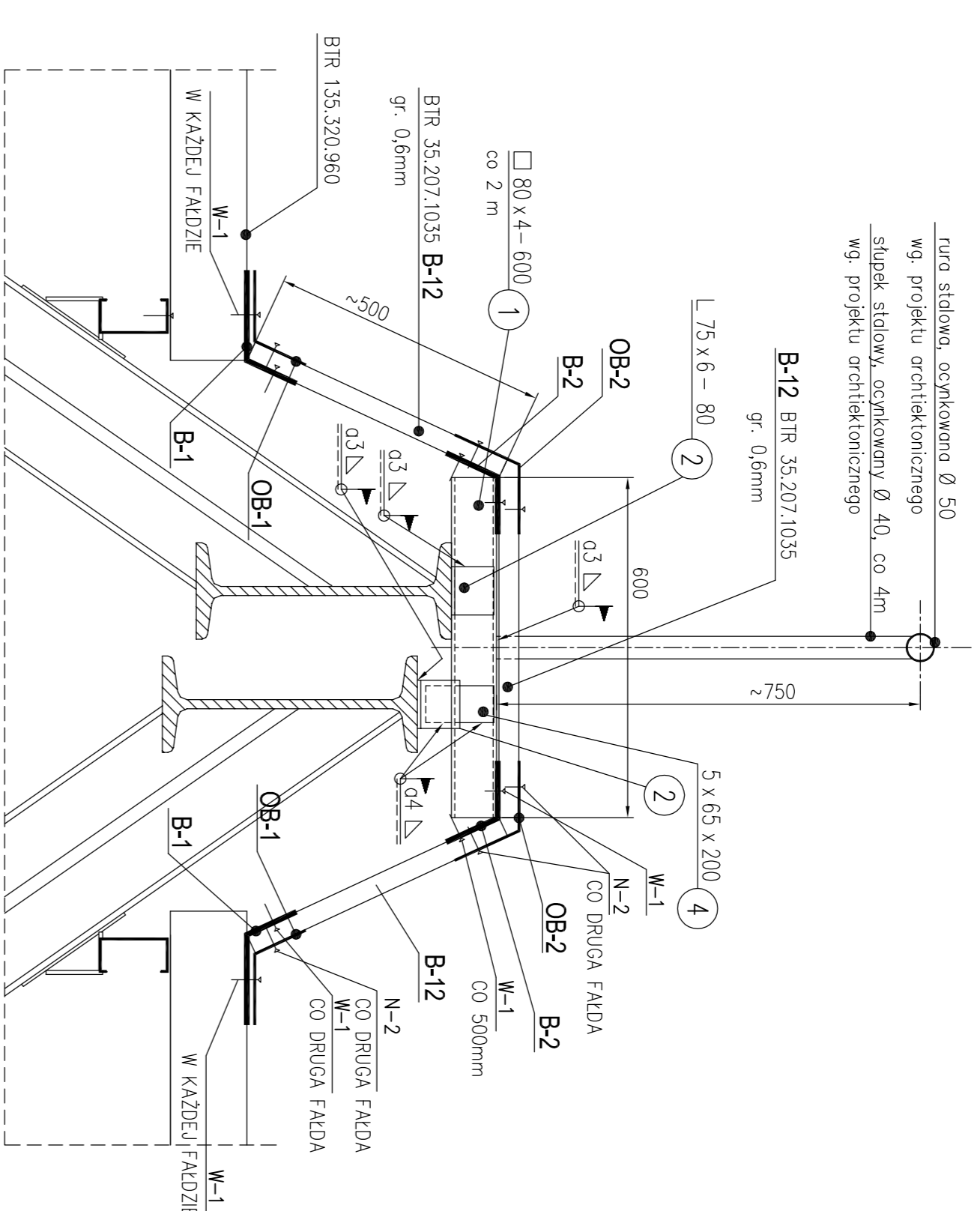
PRZEKRÓJ A-A

MONTAŻ I ORÓBKA BLACH TRAPEZOWYCH
PRZY SŁUPKACH AŻUROWYCH 1160
DŹWIGARA D-2
1:10



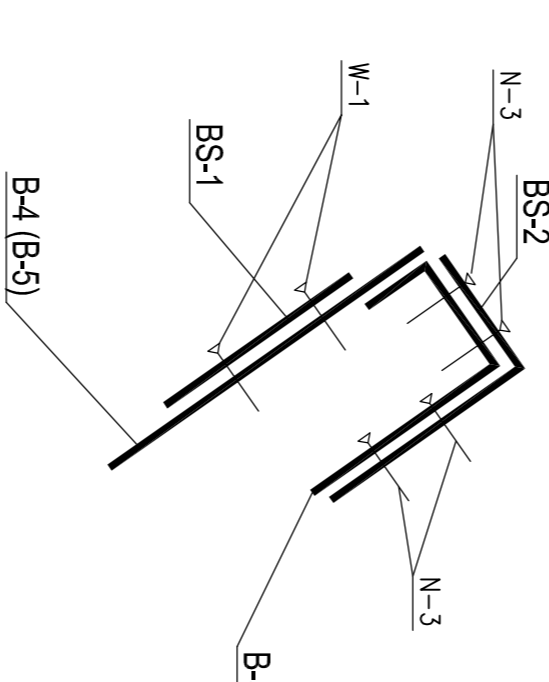
MONTAŻ I ORÓBKA BLACH TRAPEZOWYCH

WZDŁÓŻ PASÓW GÓRNYCH DŹWIGARÓW D-1
1:10



SZCZEGÓŁ "A"

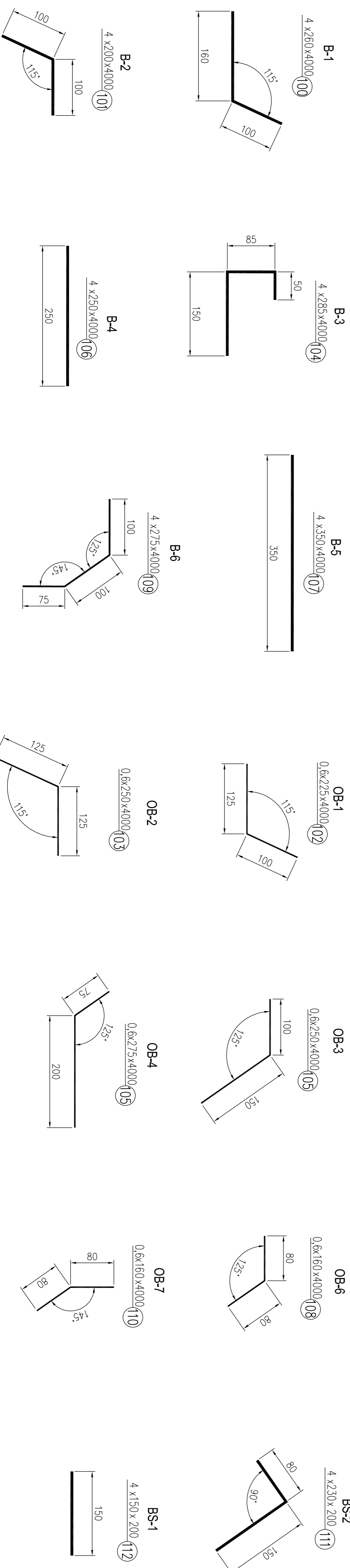
POŁĄCZENIE STYKÓW BLACH B-3 I B-4 (B-5)
1:10



W-1 - WKREŚĆ SAMOWIERCĄCY Ø5,5x38 np. SFS SD14-H15-5,5x30
N-1 - NIT Ø4,8x9 np. FAR 521480902
N-2 - NIT Ø3,2x6 np. FAR 521320602
N-3 - NIT Ø6,15 np. FAR 521601503

UWAGI:

1. RYSUNEK ROZPARZYWAĆ Z RYSUNKIEM K-3.
2. KONCE ELEMENTÓW BRZEGOWYCH B-3 ORAZ B-4 (B-5) ŁĄCZYĆ ZE SOBĄ ZGODNIE ZE SZCZEGÓŁEM "A". POŁĄCZENIE WYKONAĆ W ODLEGŁOŚCI OK. 50 cm OD SŁUPKÓW.



INWESTOR :		GKS "STOCZNIOWIEC", Al. Grunwaldzka 470, 80-309 Gdansk	
OBIEKT :		BUDYNEK GŁÓWNY HALI SPORTOWO-WIDOWISKOWEJ "OLIVIA" W GDAŃSKU	
PROJEKT :		REMONT DACHU HALI "OLIVIA"	
RYSUNEK :		KONSTRUKCJA POKRYCIA DACHU - SZCZEGÓŁY	
NR RYSUNKU :	K-3-01	REWIZJA :	0
SKALA :	1:200	DATA DRUKU :	04.2009
PROJEKTANT :		mgr inż. Jerzy Semicki	
PROJEKTOWAŁ :		mgr inż. Mihał Nowicki	
PROJEKTOWAŁ :		mgr inż. Tomasz Białek	
SPRAWDZIŁ :		mgr inż. Krzysztof Dobrzanski	
DATA :		04.2009	
NR UPRZAWNIENIA :		4428/90/0D	
DATA :		04.2009	
PROJEKTOWAŁ :		04.2009	
PROJEKTOWAŁ :		04.2009	
SPRAWDZIŁ :		04.2009	
INWESTOR :		GKS "STOCZNIOWIEC", Al. Grunwaldzka 470, 80-309 Gdansk	
OBIEKT :		BUDYNEK GŁÓWNY HALI SPORTOWO-WIDOWISKOWEJ "OLIVIA" W GDAŃSKU	
PROJEKT :		REMONT DACHU HALI "OLIVIA"	
RYSUNEK :		KONSTRUKCJA POKRYCIA DACHU - SZCZEGÓŁY	
NR RYSUNKU :	K-3-01	REWIZJA :	0
SKALA :	1:200	DATA DRUKU :	04.2009