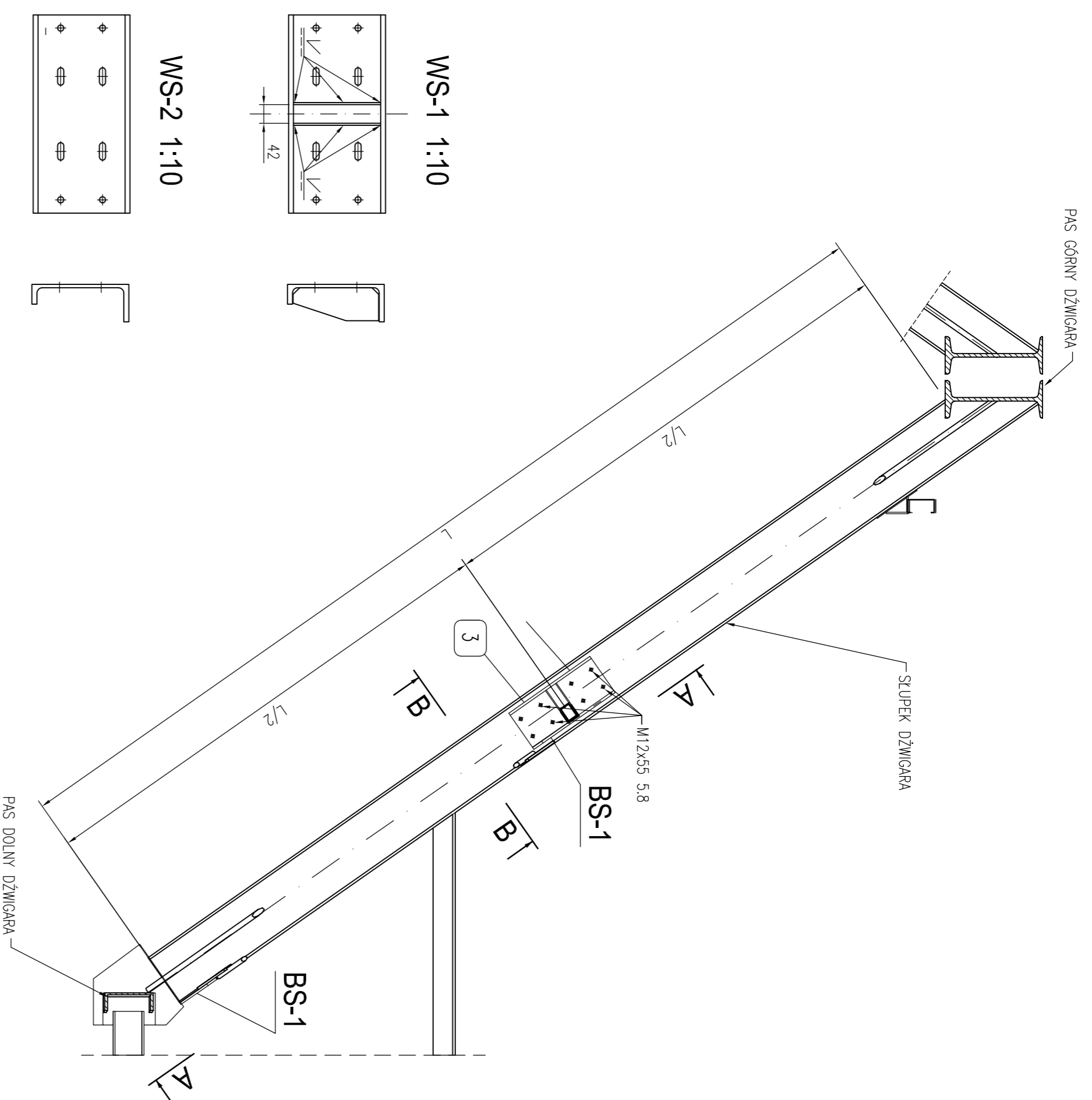
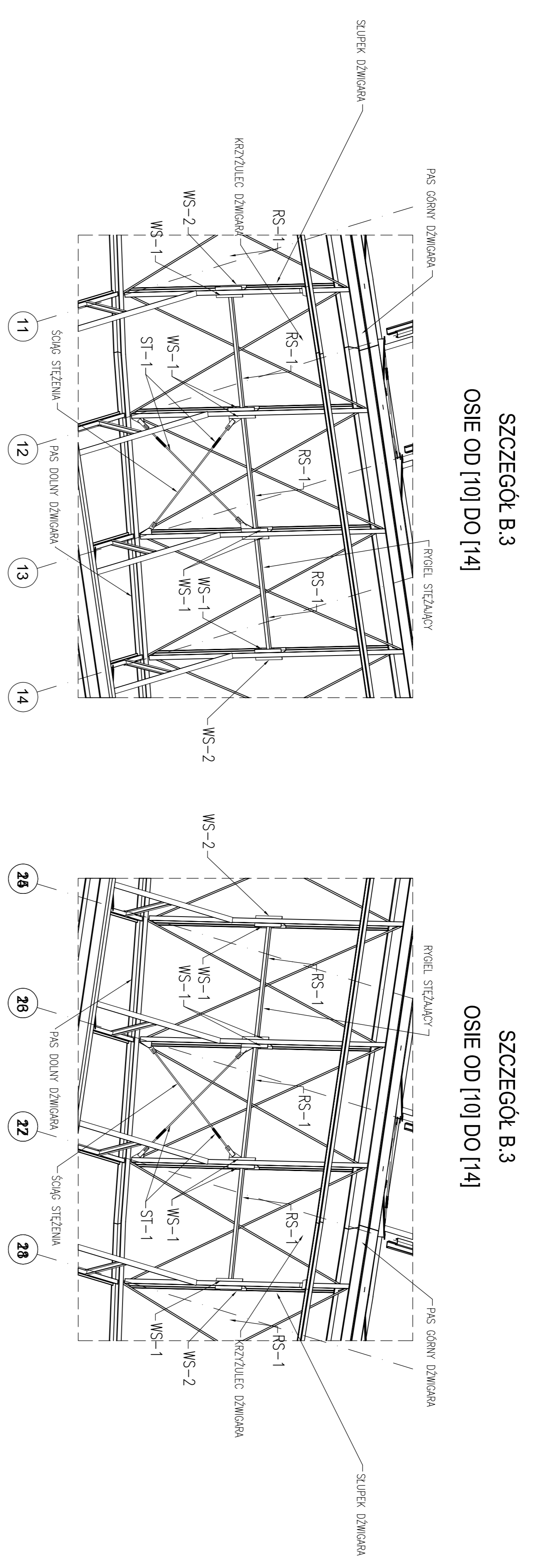


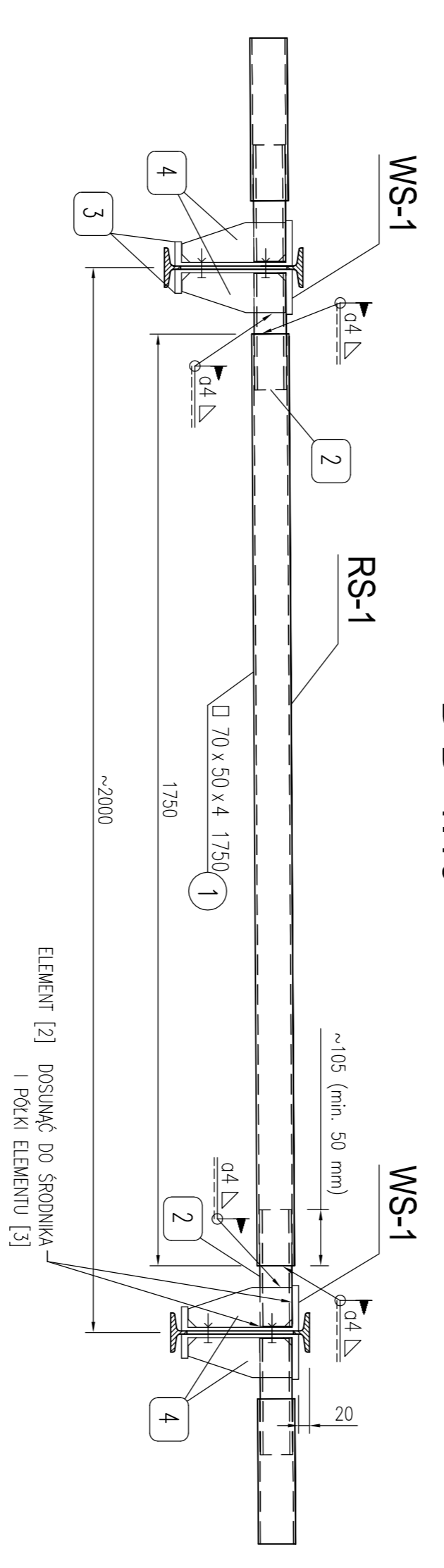
WIDOK WZMOCNIONEGO SŁUPKA 1:20



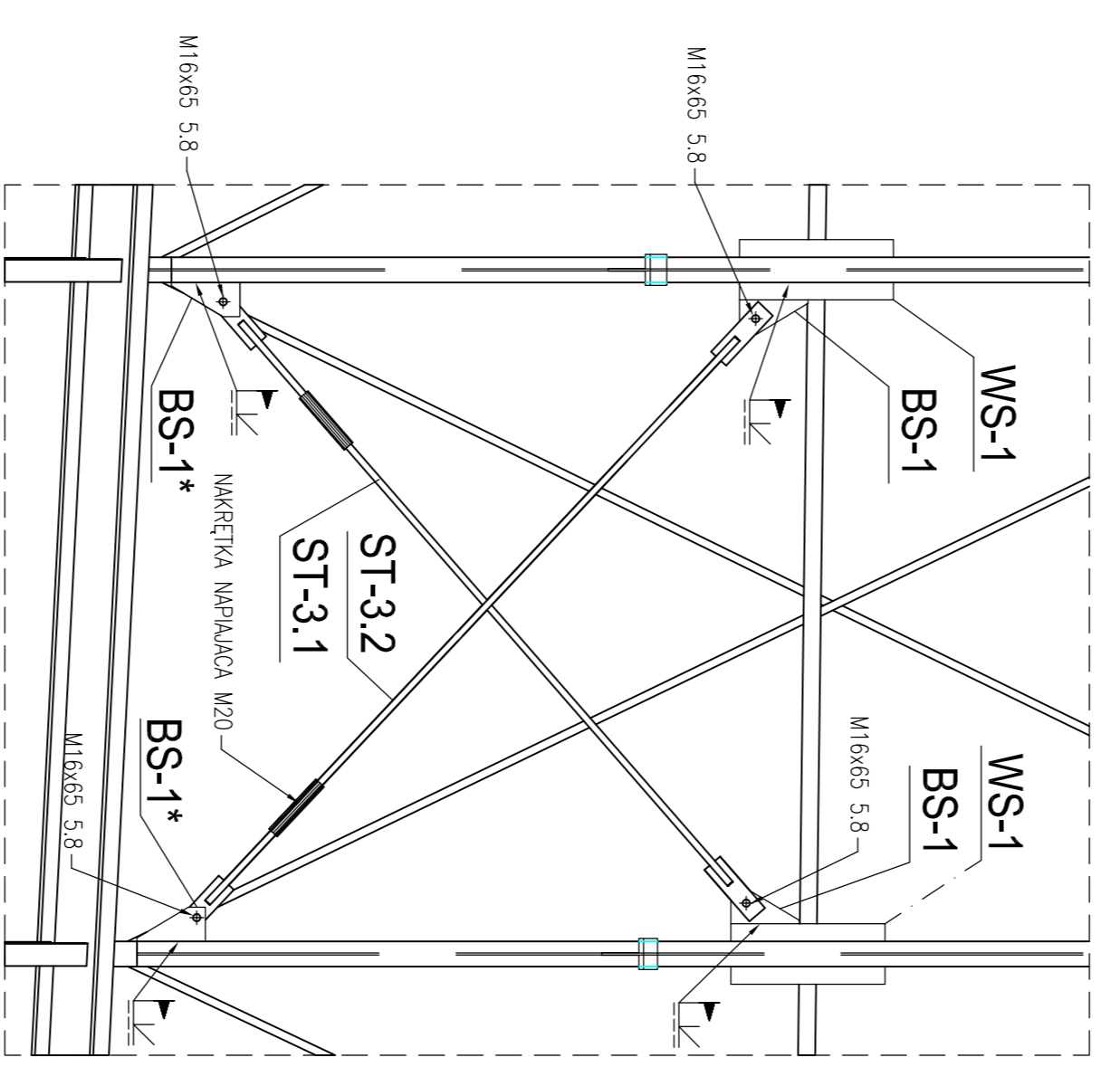
SCHEMAT STĘŻENIA SŁUPKÓW 1:50  
WIDOK Z GÓRY



B-B 1:10



A-A 1:20



MATERIAL: S235JR

PROJEKTANT	IMIĘ I NAZWISKO	NR UPRAWNIENI	ROCPIS	DATA
PROJEKTOWAŁ	mgr inż. Jerzy Sieminski	4428/90/DD	[Signature]	04.2009
PROJEKTOWAŁ	mgr inż. Michał Nowicki		[Signature]	04.2009
PROJEKTOWAŁ	mgr inż. Tomasz Bialek		[Signature]	04.2009
SPRAWDZIŁ	mgr inż. Krzysztof Dobrzański	848/90/82	[Signature]	04.2009

INWESTOR : GKS "STOCZNIOWIEC", Al. Grunwaldzka 470, 80-309 Gdańsk

OBIEKT : BUDYNEK GŁÓWNY HALLI SPORTOWO-WIDOWISKOWEJ "OLIVIA" W GDAŃSKU

PROJEKT : REMONT DACHU HALLI "OLIVIA"

RYSUNEK : STĘŻENIE SŁUPKÓW DŹWIGARÓW – SZCZEGÓŁ B.3

NR RYSUNKU : K-1-04

REWIZJA : 1

SKALA : 1:10/1:20/1:50

DATA DRUKU : 04.2009

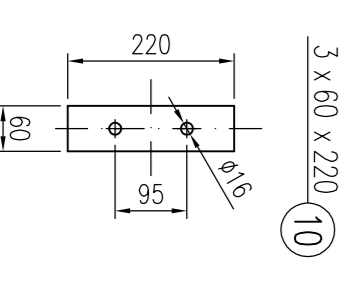
BS-1 1:10



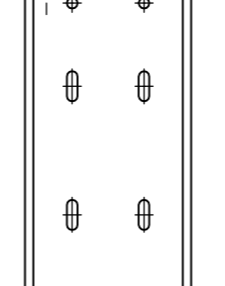
ST-3.2 1:10



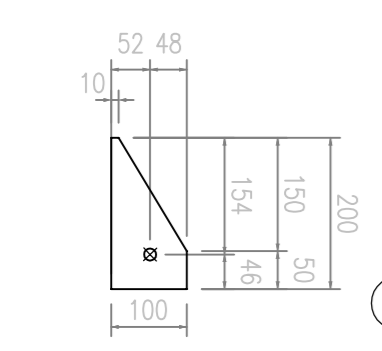
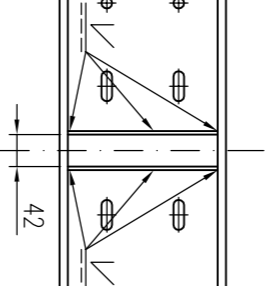
ST-3.1 1:10



WS-2 1:10



WS-1 1:10



- UWAGI:
1. USTUPOWANIE ELEMENTÓW STĘŻENIA SŁUPKÓW PRZEDSTAWIONO NA RYSUNKU K-01.
  2. WYMIAR L PODANO W ZESTAWIENIU MATERIAŁOWYM.
  3. WYMIAR L NALEŻY ZWERYFIKOWAĆ W TRAKCIE MONTAŻU.
  4. BLACHA BS-1 OZNACZONA [\*] MONTOWAĆ JAK NAJBLIŻEJ DOLNEGO WĘZŁA SŁUPKA.
  5. DŁUGOŚĆ ELEMENTÓW ST-3 ZWERYFIKOWAĆ PO ZAMONTOWANIU BLACH BS-1.
  6. PO PRZYKRĘCENIU ELEMENTÓW WS-1 (WS-2) ZESTAWIENIA ŚRUB ELEMENTY MUSZA PRZYLEGAĆ DO ŚRODKOWA STĘŻANEGO SŁUPKA DŹWIGARA.
  7. W PRZYPADKU KONECZNOŚCI REGULACJI POŁOŻENIA ELEMENTU WS-1 I WS-2 ZASTOSOWAĆ PODKLADKI WYROBNICZECIE (BLACHA [10]) W MIEJSIU ZAKŁADANYCH ŚRUB MONTAŻOWYCH. W PRZYPADKU ZASTOSOWANIA WIĘCEJ NIŻ JEDNEJ PODKLADKI ZASTOSOWAĆ DŁUŻSZE ŚRUBY O ODPOWIEDNIEJ DŁUGOŚCI ZACISKOWEJ.
  8. SŁUPKI Z ISTNIEJĄCYM WZMOCNIENIEM STĘŻĄC STOSUJĄC ELEMENTY WS-3, [20] I [21].



ERROR: syntaxerror  
OFFENDING COMMAND: --nostringval--

STACK:

/Title  
( )  
/Subject  
(D:20090526173913+02'00')  
/ModDate  
( )  
/Keywords  
(PDFCreator Version 0.9.5)  
/Creator  
(D:20090526173913+02'00')  
/CreationDate  
(m)  
/Author  
-mark-