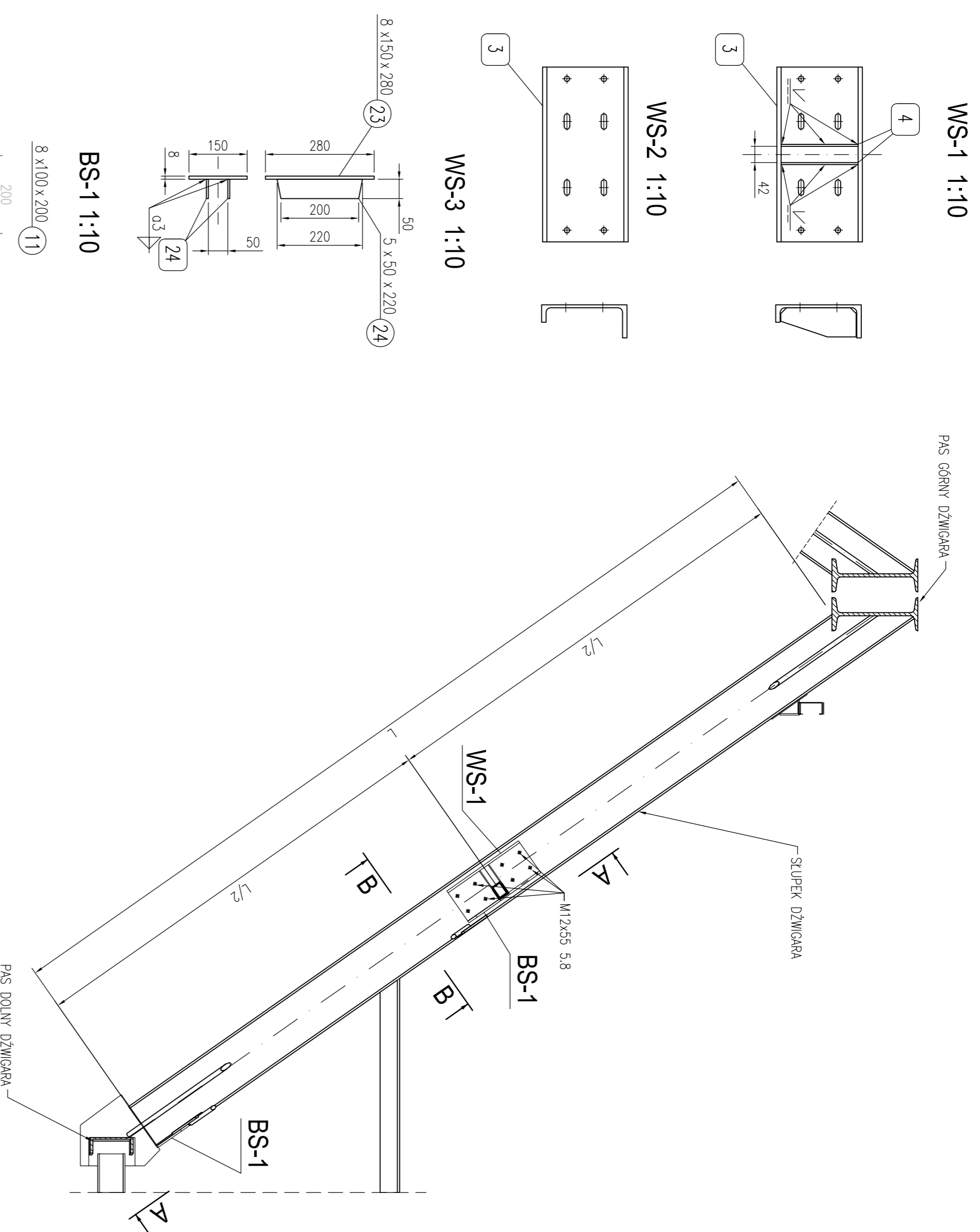
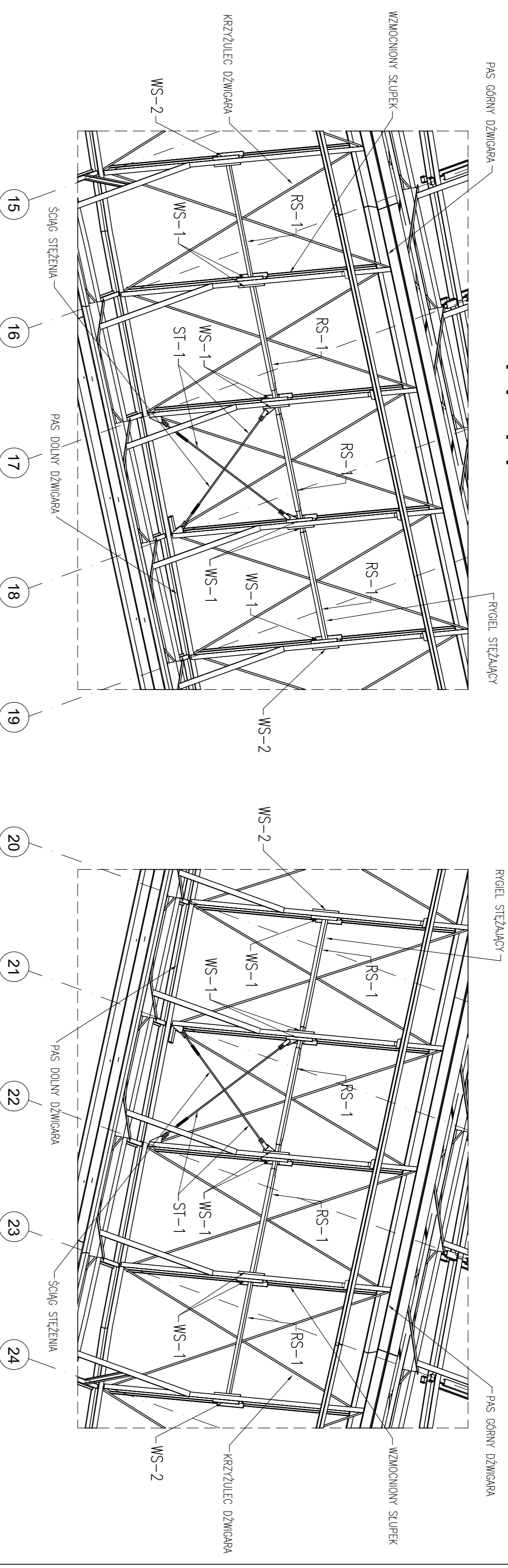


WIDOK WZMOCNIONEGO SŁUPKA 1:20

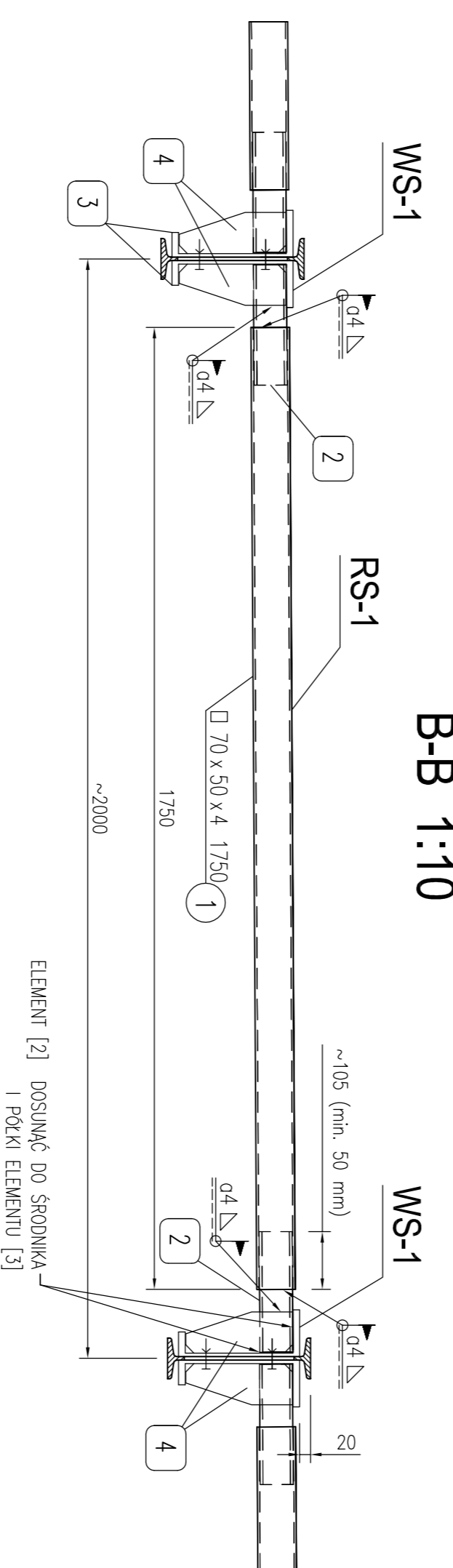


SCHEMAT STEŻENIA SŁUPKÓW 1:50

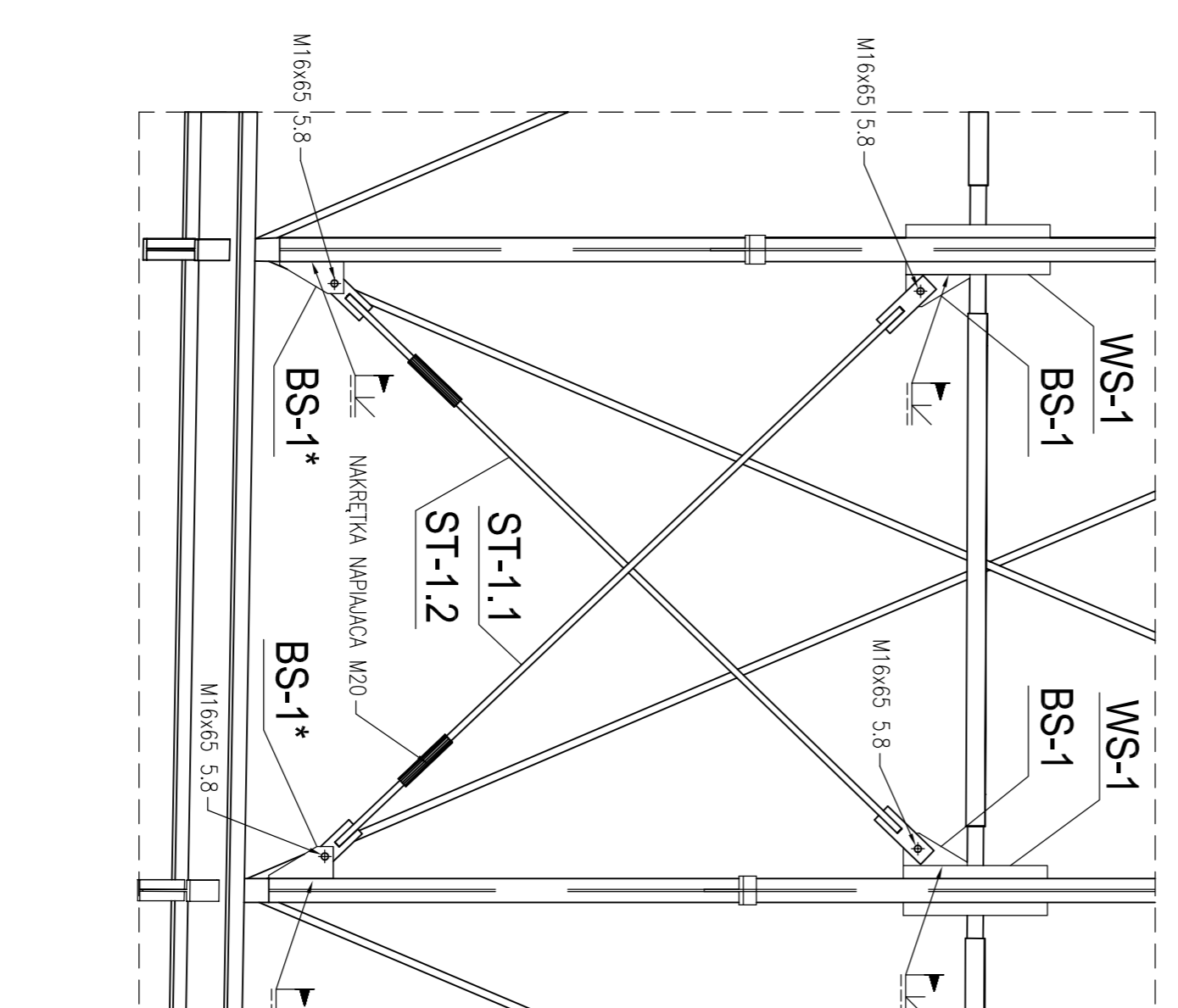
WIDOK Z GÓRY



B-B 1:10

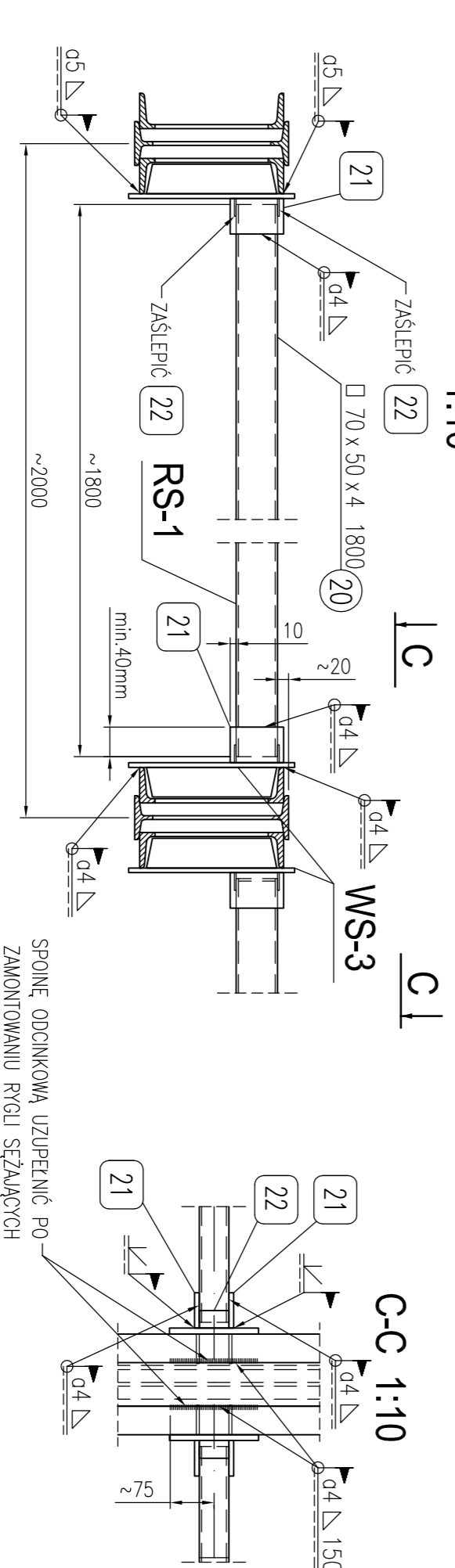


A-A 1:20



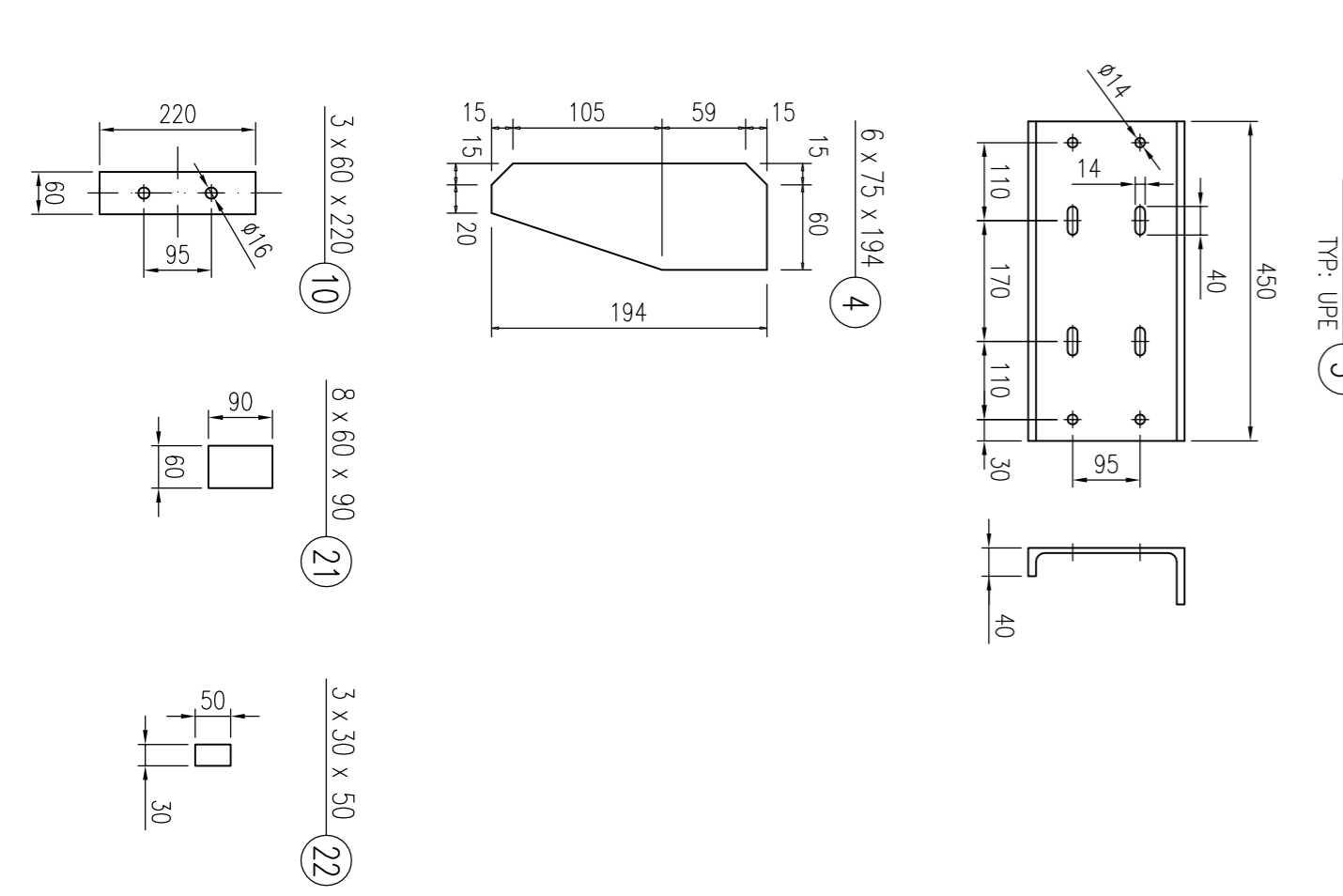
STEŻENIE SŁUPKÓW Z ISTNIEJĄCYM WZMOCNIENIEM

1:10



MATERIAŁ: S235JR

- UWAGI:
1. USTUDNIOWANIE ELEMENTÓW STEŻEN SŁUPKÓW PRZEDSIEMIONO NA RYSUNKU K-01.
 2. WYMIAR L PODANO W ZESTAWIENIU MATERIAŁOWYM.
 3. WYMIAR L NALEŻY ZWERYFIKOWAĆ W FAKCIE MONTAŻU.
 4. BŁACHA BS-1 OZNA CZONĄ [] MONTOWAĆ JAK NABLIŻEJ DOLNEGO WĘZŁA SŁUPKA
 5. DŁUGOŚĆ ELEMENTÓW ST-1 ZWERYFIKOWAĆ PO ZAMONTOWANIU BŁACH BS-1.
 6. PO PRZYKRĘCZENIU ELEMENTÓW WS-1 (WS-2) ZESTAWIEM ŚRUB ELEMENTY MUSZĄ PRZYLEGAĆ DO ŚRODKA STEŻANEGO SŁUPKA DŹWIĞARA
 7. W PRZYPADKU KONIECZNOŚCI REGULACJI POŁOŻENIA ELEMENTU WS-1 I WS-2 ZASTOSOWAĆ PODKŁADKI WYRÓWNAWTCZE (BŁACHA [10]) W MIEJSCU ZAKŁADANYCH ŚRUB MONTAŻOWYCH. W PRZYPADKU ZASTOSOWANIA WĘGŁU NIŻ JEDNEJ PODKŁADKI ZASTOSOWAĆ DŁUŻSZE ŚRUBY O ODPOWIEDNIEJ DŁUGOŚCI ZAKOSIWEKI.
 8. SŁUPKI Z ISTNIEJĄCYM WZMOCNIENIEM STEŻĄC SŁOJUJĄC ELEMENTY WS-3. [20] I [21].



PROJEKTANT	IMIĘ I NAZWISKO	NR UPRAWNIENI	EGOPIS	DATA
PROJEKTOWAŁ	mgr inż. Jerzy Sieminski	4428/90/00		04-2009
PROJEKTOWAŁ	mgr inż. Michal Nowicki			04-2009
PROJEKTOWAŁ	mgr inż. Tomasz Biak			04-2009
SPRAWDZIŁ	mgr inż. Krzysztof Dobieszewski	848/00/82		04-2009

INWESTOR : GKS "STOJCZNIOWIEC", Al. Grunwaldzka 470, 80-309 Gdansk

OBIEKT : BUDYNEK GŁÓWNY HALI SPORTOWO-WIDOWISKOWEJ "OLIVA" W GDANSKU

PROJEKT : REMONT DACHU HALI "OLIVA"

RYSUNEK : STEŻENIE SŁUPKÓW DŹWIĞARÓW – SZCZEGÓŁ B.1

NR RYSUNKU : K-1-02

REWIZJA : 1

SKALA : 1:10/1:20/1:50

DATA DRUKU : 04.2009

ERROR: syntaxerror
OFFENDING COMMAND: --nostringval--

STACK:

/Title
()
/Subject
(D:20090526173719+02'00')
/ModDate
()
/Keywords
(PDFCreator Version 0.9.5)
/Creator
(D:20090526173719+02'00')
/CreationDate
(m)
/Author
-mark-